

## 三井住友・年金プラン50

### ◆ファンドの特色

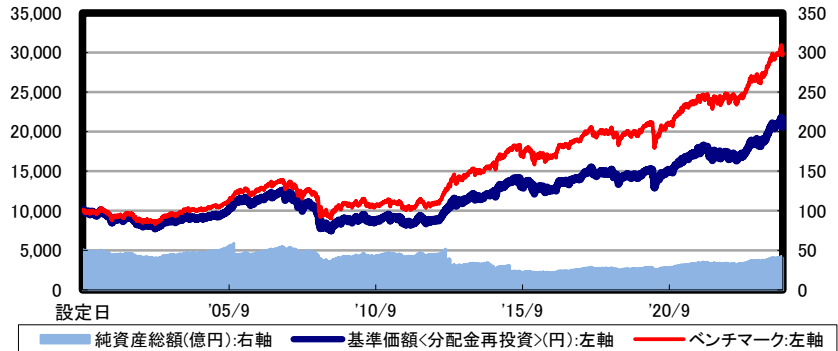
元本確保型の商品ではありません

・主な投資対象	国内株式、国内債券、外国株式、外国債券
・ベンチマーク	各投資対象に定められているインデックスに、基本アセットミックス表のウェイトを加重して作成した指数
・目標とする運用成果	中長期的にベンチマークを上回る運用成果を目指します。

### ◆基準価額、純資産総額

基準価額	20,807 円
純資産総額	40.2 億円

### ◆基準価額の推移グラフ



\* 基準価額<分配金再投資>は、当初設定時を10000として指数化しております。  
\* ベンチマークは、当初設定日前日の値を10000として指数化しております。

### ◆資産構成

	基本アセットミックス	ファンド
国内株式	33.00%	34.03%
国内債券	40.00%	37.17%
外国株式	17.00%	18.10%
外国債券	10.00%	9.52%
短期資産	0.00%	1.18%
合計	100.00%	100.00%

\* 比率は純資産総額対比  
\* ファンドの比率は実質組入れ

### ◆為替ヘッジ

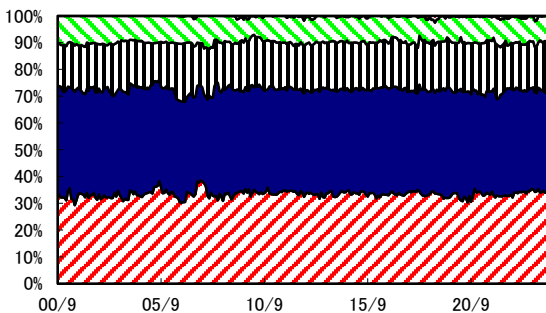
為替ヘッジ比率	0.00%
---------	-------

### ◆ファンド(分配金再投資)とベンチマークの収益率とリスク(標準偏差)

	3ヶ月間	6ヶ月間	1年間	3年間	5年間	10年間	設定来
ファンド収益率(分配金再投資)	-0.03%	4.97%	10.92%	6.63%	7.42%	5.52%	3.10%
ベンチマーク収益率	0.66%	5.39%	11.51%	8.15%	8.41%	6.70%	4.69%
差異	-0.68%	-0.42%	-0.60%	-1.53%	-0.98%	-1.18%	-1.59%
ファンドリスク(分配金再投資)	-----	-----	8.48%	8.50%	8.28%	8.05%	8.92%
ベンチマークリスク	-----	-----	6.98%	7.13%	7.50%	7.64%	8.40%

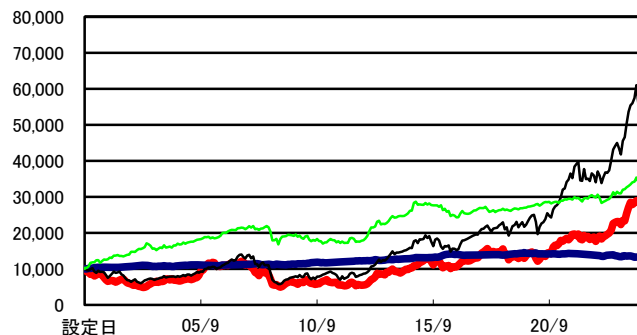
\* ファンド(分配金再投資)の収益率とは、当ファンドの決算時に収益の分配金があった場合に、その分配金で当ファンドに再投資した場合の収益率です。  
\* 収益率・リスクともに月次収益率より算出。なお設定日が月中の場合、設定日の属する月の月次収益率は含んでいません。  
\* 収益率は期間が1年以上の場合は年率、期間が1年未満のものについては年率換算していません。  
\* ベンチマークは、公表データを基に委託会社に計算したものを採用しております。

### ◆各マザーファンド組入比率の推移(対純資産総額)



■国内株式 ■国内債券 ■外国株式 ■外国債券 ■短期資金

### ◆各マザーファンド基準価額推移



■国内株式マザー ■国内債券マザー ■外国株式マザー ■外国債券マザー

■当資料は、金融商品取引法に基づく開示資料ではありません。■「三井住友・年金プラン50」の募集については、委託会社は、金融商品取引法(昭和23年法第25号)第5条の規定により有価証券届出書を関東財務局長に提出し、その届出の効力は発生しております。■当資料は、確定拠出年金法第24条および関連政省令に規定されている「運用の方法に係る情報の提供」に基づき、加入者のみなさまに対して、当商品の内容をご説明するために作成されたものであり、当該投資信託の勧誘を目的とするものではありません。■投資信託は、株式など値動きのある証券等(外貨建資産に投資する場合には為替リスクもあります。)に投資しますので、基準価額は変動します。したがって、元本および運用成果が保証されているものではありません。投資信託の運用による損益は、投資信託をご購入のお客様に帰属します。■当資料は、委託会社が信頼できると判断した諸データに基づいて作成しましたが、その正確性、完全性を保証するものではありません。また、上記の実績・データ等は過去のものであり、今後の成果を保証・約束するものではありません。■「東証株価指数(TOPIX)」は株式会社JPX総研または株式会社JPX総研の関連会社が算出、公表しています。■「NOMURA-BPI総合」は、野村フィデューシャリー・リサーチ&コンサルティングが公表している指数で、野村フィデューシャリー・リサーチ&コンサルティングの知的財産であり、当ファンドの運用成果等に関し、一切責任ありません。■「MSCI-KOKUSA指数」はMSCI Inc.が開発した株式指数であり、同指数に関する著作権その他の一切の権利は、MSCI Inc.に帰属します。■「FTSE世界国債インデックス」は、FTSE Fixed Income LLCが開発した債券インデックスです。

三井住友・年金プラン50

＜リターン実績表＞ 単位%

設定日：2000年9月19日

リターン	リターン	リターン	リターン				
2024年7月	-2.66	2021年7月	-0.17	2018年7月	0.96	2015年7月	1.46
2024年6月	2.16	2021年6月	1.49	2018年6月	-0.03	2015年6月	-1.55
2024年5月	0.53	2021年5月	1.11	2018年5月	-0.50	2015年5月	2.82
2024年4月	-0.87	2021年4月	0.86	2018年4月	1.69	2015年4月	1.06
2024年3月	2.30	2021年3月	3.16	2018年3月	-1.88	2015年3月	0.48
2024年2月	3.53	2021年2月	1.13	2018年2月	-2.45	2015年2月	2.64
2024年1月	4.27	2021年1月	-0.11	2018年1月	0.94	2015年1月	-0.51
2023年12月	0.23	2020年12月	1.75	2017年12月	1.51	2014年12月	0.85
2023年11月	4.31	2020年11月	5.79	2017年11月	0.75	2014年11月	5.20
2023年10月	-2.55	2020年10月	-1.37	2017年10月	2.27	2014年10月	0.12
2023年9月	-1.10	2020年9月	-0.18	2017年9月	2.25	2014年9月	2.03
2023年8月	0.57	2020年8月	3.04	2017年8月	0.38	2014年8月	0.34
2023年7月	0.00	2020年7月	0.20	2017年7月	0.43		
2023年6月	4.82	2020年6月	0.80	2017年6月	1.05		
2023年5月	2.63	2020年5月	2.80	2017年5月	1.24		
2023年4月	1.03	2020年4月	3.06	2017年4月	0.59		
2023年3月	1.28	2020年3月	-5.13	2017年3月	-0.24		
2023年2月	1.58	2020年2月	-4.34	2017年2月	0.40		
2023年1月	1.87	2020年1月	-0.75	2017年1月	-0.21		
2022年12月	-3.44	2019年12月	0.78	2016年12月	2.62		
2022年11月	-0.32	2019年11月	1.10	2016年11月	3.29		
2022年10月	3.45	2019年10月	2.19	2016年10月	1.67		
2022年9月	-3.65	2019年9月	1.54	2016年9月	-0.61		
2022年8月	-0.20	2019年8月	-1.51	2016年8月	-0.78		
2022年7月	2.03	2019年7月	0.73	2016年7月	2.32		
2022年6月	-2.03	2019年6月	1.74	2016年6月	-4.46		
2022年5月	0.45	2019年5月	-2.77	2016年5月	1.15		
2022年4月	-2.55	2019年4月	1.10	2016年4月	-0.40		
2022年3月	4.04	2019年3月	0.51	2016年3月	2.85		
2022年2月	-0.82	2019年2月	1.80	2016年2月	-3.63		
2022年1月	-5.49	2019年1月	2.84	2016年1月	-3.33		
2021年12月	1.02	2018年12月	-5.52	2015年12月	-1.07		
2021年11月	-0.52	2018年11月	0.74	2015年11月	0.77		
2021年10月	1.94	2018年10月	-5.11	2015年10月	4.94		
2021年9月	0.65	2018年9月	2.14	2015年9月	-3.69		
2021年8月	1.85	2018年8月	-0.11	2015年8月	-4.31		

※リターンは、分配金再投資基準価額の月次騰落率を掲載

■当資料は、金融商品取引法に基づく開示資料ではありません。■「三井住友・年金プラン50」の募集については、委託会社は、金融商品取引法（昭和23年法第25号）第5条の規定により有価証券届出書を関東財務局長に提出し、その届出の効力は発生しております。■当資料は、確定拠出年金法第24条および関連政省令に規定されている「運用の方法に係る情報の提供」に基づき、加入者のみなさまに対して、当商品の内容をご説明するために作成されたものであり、当該投資信託の勧誘を目的とするものではありません。■投資信託は、株式など値動きのある証券等（外貨建資産に投資する場合には為替リスクもあります。）に投資しますので、基準価額は変動します。したがって、元本および運用成果が保証されているものではありません。投資信託の運用による損益は、投資信託をご購入のお客様に帰属します。■当資料は、委託会社が信頼できると判断した諸データに基づいて作成されましたが、その正確性、完全性を保証するものではありません。また、上記の実績・データ等は過去のものであり、今後の成果を保証・約束するものではありません。